

Barselsorlov og kønslighed på arbejdsmarkedet

Oplæg for Businesskvinder netværk, august 2017

Indhold

1. Barselsorlov og økonomisk teori

2. Analysedesign

3. Analyseresultater

4. Konklusioner

Barselsorlov og økonomisk teori

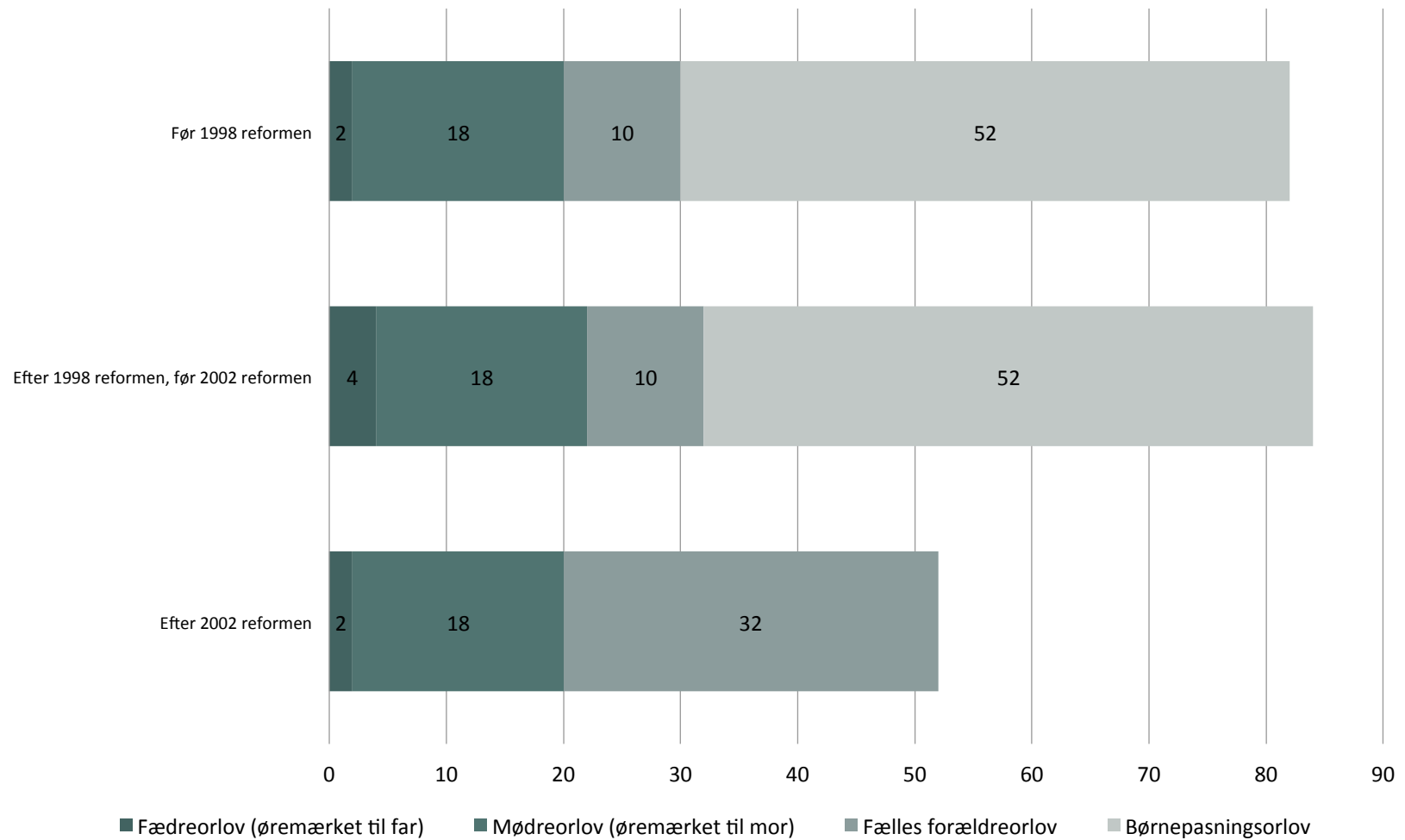
Familieøkonomi

- *Barsel medfører specialisering i husholdningen*

Signalering

- *Barsel er et signal om medarbejderens fremtidige produktivitet*

Analysedesign



Analysedesign

$$Y_{lit} = \beta_{l0} + \tau_{l1} * W_{li} + \beta_{l1} * X_{li} + \beta_{l2} * Y_{li0} + \varepsilon$$

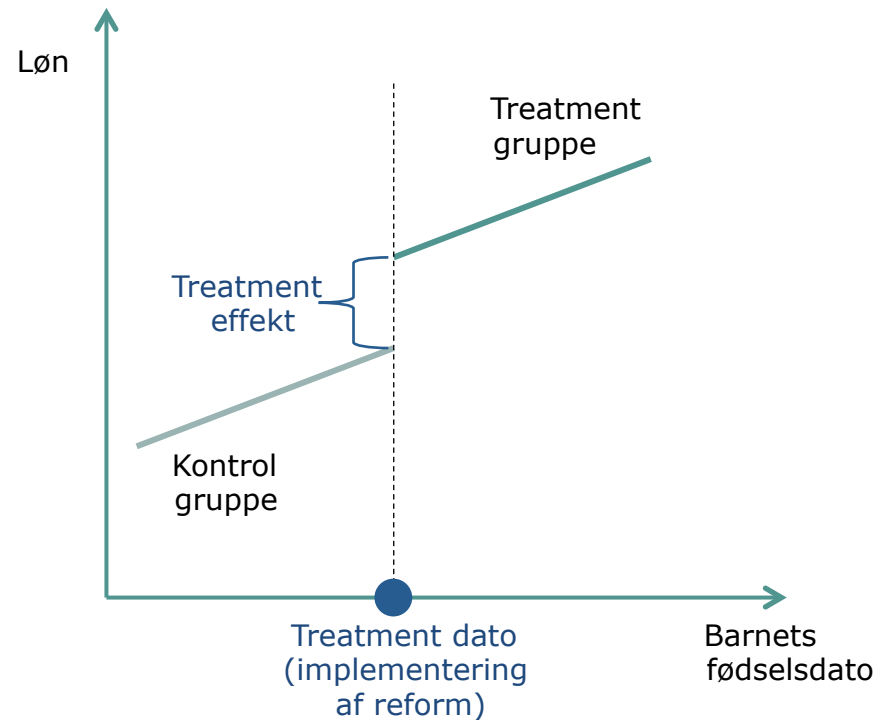
Y_{lit} is the outcome (unemployment, wages) in year t

β_{l0} is a constant

W_{li} is the treatment dummy variable

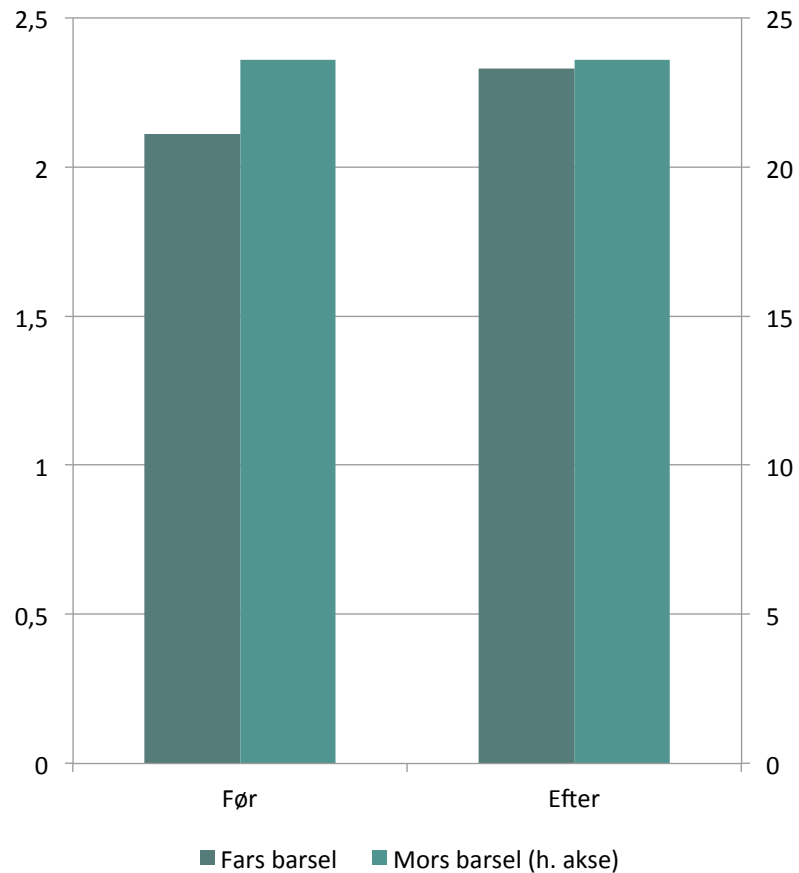
X_{li} is the assignment variable

Y_{li0} is a lagged outcome variable, measured at year 0, year 0 is here defined as approximately 2 years before the relevant births (1995), i.e. before conception

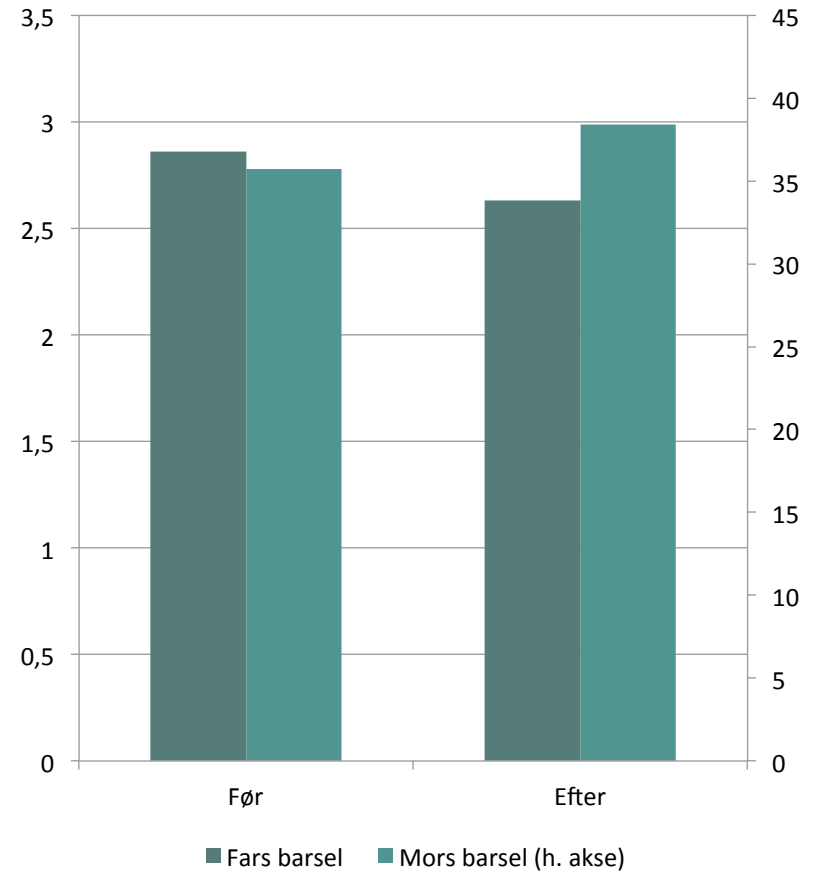


Analyseresultater

Effekt af 1998-reform



Effekt af 2002-reform



Note: Barsel inkl. børnepasningsorlov

Analyseresultater

Resultater for far

1998-reform	1999	2000	2001	2002	2003	2004	2005	2006	2007
Erfaring	↓	↓	↓
Arbejds-løshed	.	.	↑
Løn	↓	↓	↓	↓
2002-reform	2003	2004	2005	2006	2007	2008	2009	2010	2011
Erfaring
Arbejds-løshed	.	↓
Løn	↑	↑

Analyseresultater

Resultater for mor

1998-reform	1999	2000	2001	2002	2003	2004	2005	2006	2007
Erfaring
Arbejds-løshed	.	.	↑	.	.	↓	.	.	.
Løn
2002-reform	2003	2004	2005	2006	2007	2008	2009	2010	2011
Erfaring
Arbejds-løshed	↑	.	.	.	↓
Løn

Konklusioner



Øremærket fædreorlov kan bruges til at øge fædres barsel

Særligt farens løn er følsom over for barsel – stærkere signal eller hurtigere læring i de første uger med barsel

Studiet siger intet om 'statistisk diskrimination' eller i hvor høj grad forskel ml. mænd og kvinder kan forklares af barsel

Sarah Kildahl Nico Nielsen

Analytiker ved Højbjerre Brauer Schultz

skn@hbseconomics.dk

+45 2970 3175

Supplerende statistik

Forældres barselsorlov efter fødslen

Område: Hele landet | Orlov: Mor og far har begge afholdt barselsorlov | Enhed:

Mor - barselsdagpengedage i gennemsnit Far - barselsdagpengedage i gennemsnit

